

## 1. Zasady montażu:

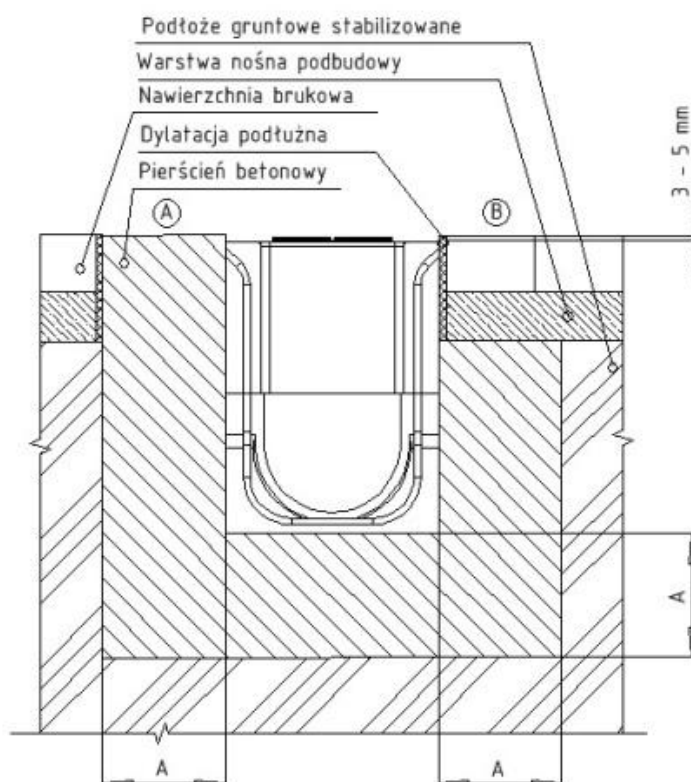
Kanały odwadniające jak i studzienki odpływowa z polimerobetonu posiadają na stykach zamki (wklęsłe i wypukłe), które zapobiegają poziomym przesunięciom poszczególnych elementów ciągu. Na stykach znajdują się również zagłębienia (rowki) umożliwiające uszczelnienie kanału.

Produkty z grupy Technicznych Odwodnień Liniowych z rusztem z polimerobetonu są wyrobami typu „M” (wymagają dodatkowego podparcia), dlatego wymagają opaski betonowej, schemat zabudowy poniżej.

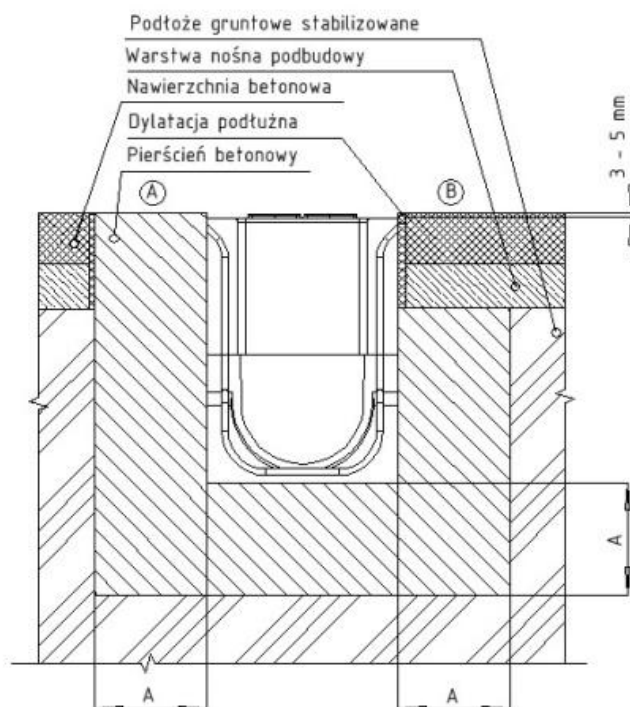
Klasa obciążenia	Szerokość opaski A [mm]	Klasa betonu (stare nazewnictwo)	Klasa betonu (PN-EN 206-1)
D400	150	B30	C25/30
E600	200	B35	C30/37
F900	250	B40	C35/45

A, B – dopuszczalne warianty zabudowy.

### Z NAWIERZCHNIĄ BRUKOWĄ



## Z NAWIERZCHNIĄ BETONOWĄ



## Z NAWIERZCHNIĄ ASFALTOWĄ

